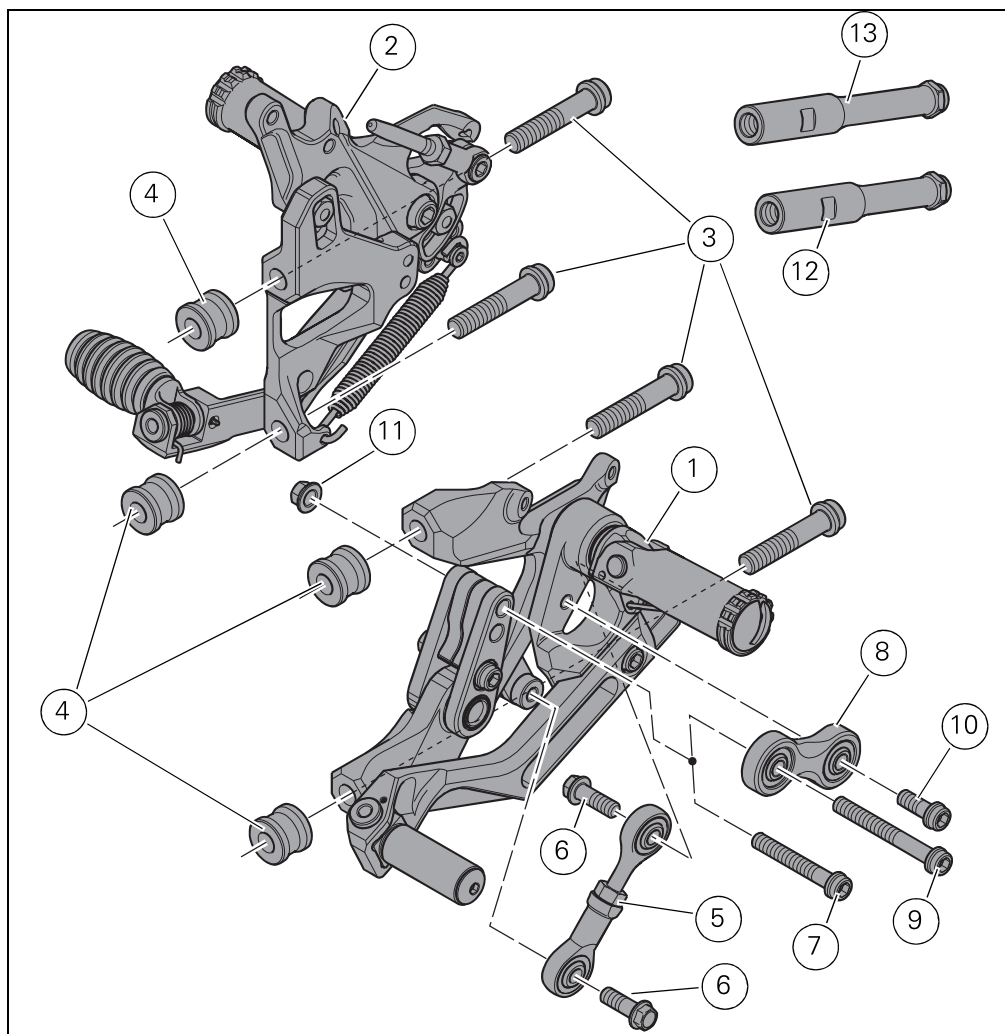




Kit pedane regolabili in alluminio ricavate dal pieno/ Aluminium adjustable footpegs machined from billet kit - 96451111B

- 1 Gruppo pedana regolabile sinistra
- 2 Gruppo pedana regolabile destra
- 3 Vite M8x40mm (Q.tà 4)
- 4 Distanziale (Q.tà 4)
- 5 Asta rinvio cambio (cambio dritto)
- 6 Vite M6x18mm (Q.tà 2)(cambio dritto)
- 7 Vite M6x40mm (cambio dritto)
- 8 Bielletta leva cambio (cambio rovesciato)
- 9 Vite M6x50mm (cambio rovesciato)
- 10 Vite M6x16mm (cambio rovesciato)
- 11 Dado M6
- 12 Asta comando cambio (L=93mm)
- 13 Asta comando cambio (L=103mm)



- 1 LH adjustable footpeg unit
- 2 RH adjustable footpeg unit
- 3 Screw M8x40mm (Q.ty 4)
- 4 Spacer (Q.ty 4)
- 5 Gearchange transmission tie-rod (straight gearbox)
- 6 Screw M6x18mm (Q.ty 2)(straight gearbox)
- 7 Screw M6x40mm (straight gearbox)
- 8 Gearchange lever con-rod (upside-down gearbox)
- 9 Screw M6x50mm (upside-down gearbox)
- 10 Screw M6x16mm (upside-down gearbox)
- 11 Nut M6
- 12 Gearchange pushrod (L=93mm)
- 13 Gearchange pushrod (L=103mm)

I particolari con riferimento cerchiato rappresentano l'accessorio da installare e gli eventuali componenti di montaggio.

Quelli non cerchiati si riferiscono ai componenti originali che devono essere riutilizzati.

Per una lettura rapida e razionale sono stati impiegati simboli che evidenziano situazioni di massima attenzione, consigli pratici o semplici informazioni.

Tutte le indicazioni destro o sinistro si riferiscono al senso di marcia del motociclo.

Part nos. that are circled represent the accessory to be installed and possible relevant fittings.

Part nos. that are not circled refer to original parts to be re-used.

For easy and rational reading, this document uses graphic symbols for highlighting situations in which maximum care is required, practical advice or simple information. Any right- or left-hand indication refers to the vehicle direction of travel.



Attenzione / Warning

La non osservanza delle istruzioni riportate può creare una situazione di pericolo e causare gravi lesioni personali e anche la morte. / Failure to follow these instructions might give rise to a dangerous situation and provoke severe personal injuries or even death.



Importante / Caution

Indica la possibilità di arrecare danno al veicolo e/o ai suoi componenti se le istruzioni riportate non vengono eseguite. / Failure to follow these instructions might cause damages to the vehicle and/or its components.



Note / Note

Fornisce utili informazioni sull'operazione in corso. / Useful information on the procedure being described.